

CLUB FUJITA

まもなく開業1周年! 平日限定 初夏のスペシャルキャンペーン

箱根ホテル小涌園

FLC FBM FPM

2023年7月12日にオープンし
まもなく1周年を迎えます。
感謝の気持ちを込めクラブフジタよりお得な
スペシャルキャンペーンのご案内です。

- ①通常プランより3,000円お得!
- ②夕食・朝食:アルコール&ソフトドリンク
飲み放題付!
- ③ユネッサン&元湯 森の湯が滞在中入り放題!

※フロントにお立寄りください。お荷物もお預かりいたします。

- 期間
2024年5月20日(月)~2024年7月12日(金)のご宿泊(平日限定)
- お部屋タイプ
スタンダードルームTypeB(禁煙・30㎡)
- 夕食
ビュッフェレストラン フォンテンプロー
①前半17:00~17:30入店 ②後半19:30~20:00入店
- 朝食
ビュッフェレストラン フォンテンプロー 7:00~9:30(終了)



▼1泊2食付 1名あたりの大人料金(サービス料・消費税込、入湯税別)

期間	4名	3名	2名	1名
A	13,300円	14,300円	15,300円	23,700円
B	16,000円	17,000円	18,000円	28,100円
子供(小学生)	大人料金の80%(寝具・食事付)		大人と同額	—
幼児(3歳~未就学児)	大人料金の60%(寝具・食事付)		大人と同額	—
乳児(0歳~2歳)	施設使用料2,000円税込(寝具なし・お食事はビュッフェ利用可)		大人と同額	—

		日		月		火		水		木		金		土		日		月		火		水		木		金		土		日		月			
2024年																																			
5月				1	2	3	4	5	6	7	8	9	10	11	12	13	14	15	16	17	18	19	20	21	22	23	24	25	26	27	28	29	30	31	
6月																																			
7月		1	2	3	4	5	6	7	8	9	10	11	12	13	14	15	16	17	18	19	20	21	22	23	24	25	26	27	28	29	30	31			

※ダブルサイズのベッド1台とシングルサイズのベッド1台のレイアウトとなります。
3名様の場合は、エキストラベッド1台をご用意し、4名様の場合は、ダブルサイズの
ベッド1台に2名様でご就寝いただけます。
※ご夕食のお席が満席の場合、ご予約をお受けできません。
※館内精算は現金利用不可。各種クレジットカード、バーコード決済、交通系ICカード
をご利用いただけます。

※ユネッサンは休館日につき、6/17(月)はご利用いただけません。
※客室アメニティ:バスタオル・フェイスタオル・歯ブラシ(歯磨き粉)・シャンプー・
コンディショナー・ボディソープ・作務衣のみご用意。
※販売アメニティ:くし・コットン・ひげそり・お化粧落とし・洗顔料・化粧水・乳液
※強羅駅⇄ホテル間 シャトルバス運行あり(詳しくは施設ホームページにて)
※キャンセル料:4・5日前20%、2・3日前30%、前日50%、当日100%

平日限定 初夏のスペシャルキャンペーン

伊東小涌園 本館 FGM FLC FBM FPM

別府温泉(大分県)や由布院温泉(大分県)と並び、伊東温泉は日本三大温泉郷として知られています。
また伊東小涌園は伊豆でも珍しい飲泉処を完備しております。
(伊東観光協会HPより)

市内では毎日、竹でできた灯籠”竹あかり”を点灯させ、
伊東市街地を統一した和の雰囲気演出しています(伊東温泉竹あかり~イルミロマン・ジャパネスク~)。
この機会に通常プランより3,000円お得にご案内いたします。



伊東温泉竹あかり
(写真提供:伊東市観光課)

●期間
2024年5月20日(月)~2024年7月12日(金)のご宿泊(平日限定)
※休館日:6/10(月)~6/14(金)

●お部屋タイプ
本館和室(禁煙・10畳)

●夕食/朝食
食事処(チェックイン時食事時間予約制)



▼1泊2食付 1名あたりの大人料金(サービス料・消費税込、入湯税別)

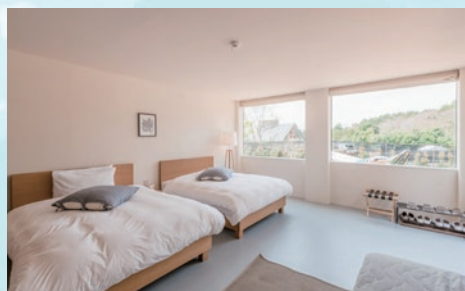
期間	3~5名	2名	1名
平日	9,300円	9,600円	16,600円
子供(小学生)	大人料金の70%	大人と同額	—
幼児(3歳~未就学児)	大人料金の50% 添寝・施設使用料1,650円税込	大人と同額	—
乳児(0歳~2歳)	無料(寝具なし・お食事なし)	大人と同額	—

※布団敷きはセルフサービスとなります。
※JR伊東駅への送迎あり
お迎え/14:00~18:00
(伊東駅よりお電話ください)
お送り/9:10、9:40、10:00
※伊豆急行線・南伊東駅からは徒歩約10分です。
※キャンセル料:4・5日前20%、2・3日前30%、
前日50%、当日100%

藤乃煌 富士御殿場(ふじのきらめき ふじごてんば) FLC FBM FPM

すそ野まで広がる雄大な富士山を正面に眺めることができる2018年に誕生したグランピング施設。
星空の下でのバーベキューやジェットバス、ダブルベッド2台・冷暖房完備のホテルライクな客室で
快適な特別なアウトドア体験をお楽しみください。

JR御殿場駅・御殿場IC・御殿場プレミアムアウトレットからも車で約10分とアクセスは抜群です。
期間限定で通常プランより3,000円お得にご案内いたします。



●期間
2024年5月20日(月)~2024年7月12日(金)のご宿泊(平日限定)

●お部屋タイプ
グランデキャビン(禁煙・68.5㎡)

●夕食
ウッドデッキにてバーベキューディナー。肉類、野菜類を大型のオーブングリルで
ご自由に焼いてください。(テーブル設営・食材お届け・後片付けはスタッフが行います)

●朝食
ウッドデッキにて。地元産のソーセージや玉子、チーズなどをバスケットにセットして
お渡します。キャンプ気分満点のシングルバーナーやオーブングリルで
ホットサンドウィッチを作ります。

ドッグ専用グランデキャビンや貸切展望風呂(2024年1月OPEN)もございます。
詳しくは施設ガイド(クラブフジタHP掲載)にてご確認ください。

▼1泊2食付 1名あたりの大人料金(サービス料・消費税込)

期間	2~3名
平日	11,700円
子供(小学生)	大人料金の60%
幼児(3歳~未就学児)	大人料金の30%
乳児(0歳~2歳)	無料 お子様は全て添寝となります。

※大人1名+子供1名または幼児1名は大人と同額となります。
※送迎:JR御殿場駅、東名御殿場高速バス停留所、
御殿場プレミアムアウトレットよりご連絡ください。
※キャンセル料:4・5日前20%、2・3日前30%、前日50%、当日100%

ご予約は

クラブフジタ
予約センター

平日 10:00~17:00
(土曜、日曜、祝日、年末年始 休業)

FGM

フリーダイヤル 0120-74-2911

携帯電話 03-5981-7714

FLC FBM FPM

フリーダイヤル 0120-74-8850

携帯電話 03-5981-7716

クラブフジタ
ホームページ
からもお申し込み
いただけます